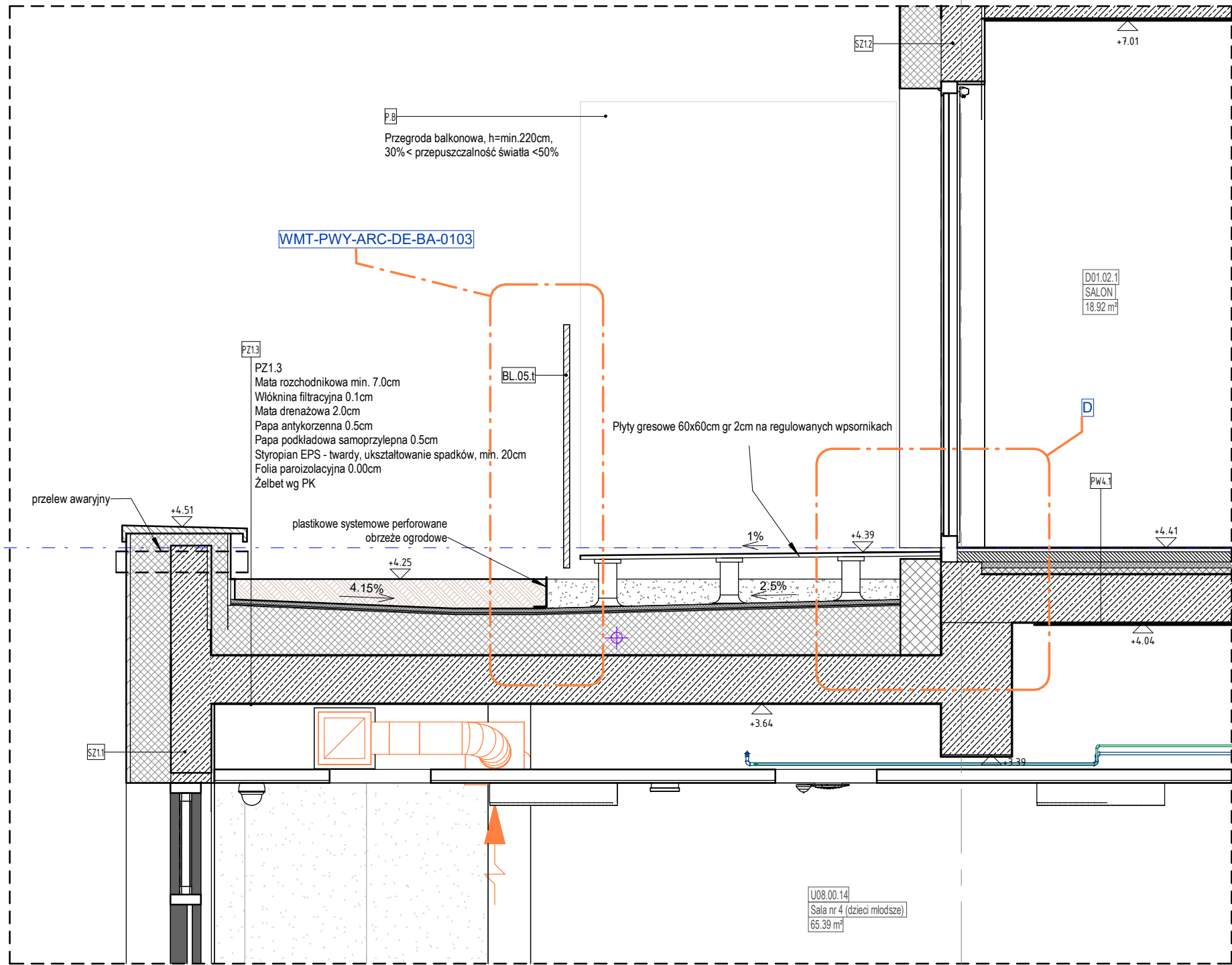
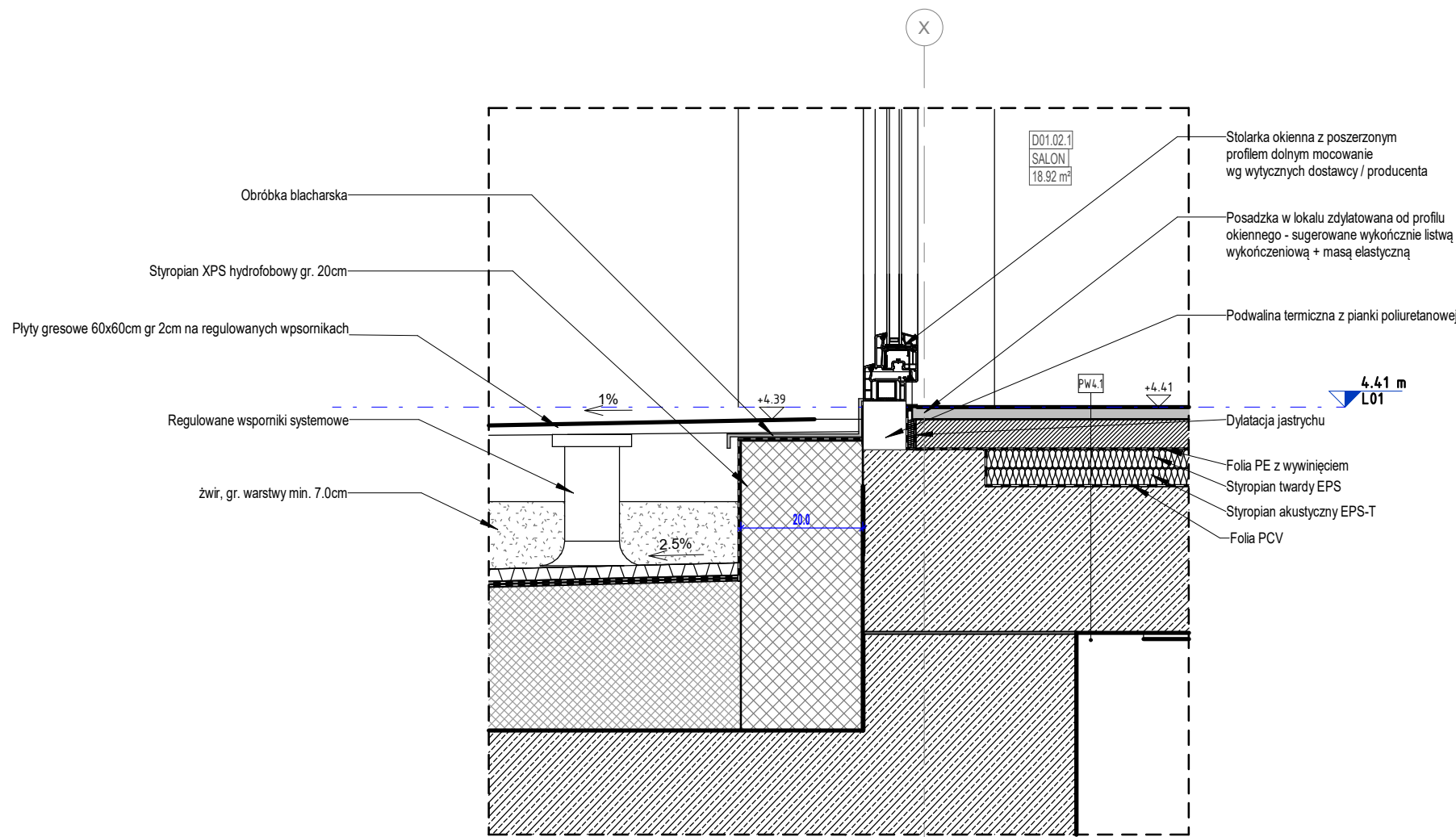


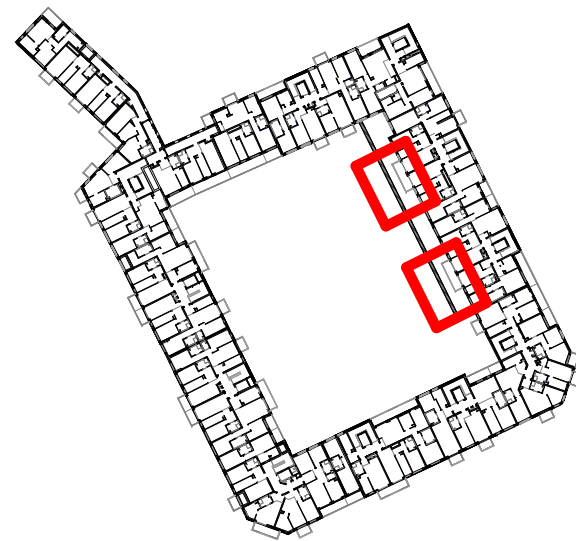
1 L01 DETAL TARASU  
skala 1 : 50



2 Przekrój 2-2  
skala 1 : 25



D Detal progu tarasowego  
skala 1 : 10



SCHEMAT LOKALIZACJI- KONDYGNACJA L01  
skala 1 : 1500

- UWAGI:**
- Rysunki rozpatrywać łącznie z rysunkami konstrukcyjnymi i instalacyjnymi.
  - Otwory w stropie po ułożeniu instalacji zaalać gipsem lub wypełnić w inny sposób.
  - Przepusty instalacyjne, otwory w stropie i ścianach oddzielenia pożarowego zabezpieczyć ogniotwórczo.
  - Wymiarowanie otworów okiennych dotyczy wielkości w świetle murów.
  - Wymiarowanie otworów drzwiowych dotyczy wielkości w świetle przejścia.
  - Węgarki okien ocieplić styropianem 3cm.
  - Po zakończeniu robót instalacyjnych na klatkach schodowych szachty zabudować płytą GKF na stelażu stalowym lub siłką 8cm. Osadzić drzwiczki stalowe w miejscach i wielkościach zapewniających swobodny dostęp do wszystkich urządzeń, zaworów itp.
  - Na klatkach schodowych, wejściach do bud., tarasach stosować płytki przeciwpoślizgowe min. R10.
  - Konstrukcja nośna budynku R60.

W związku z art. 36a ust. 5.6 Prawa Budowlanego projektant dopuszcza następujące nieistotne odstępstwa od niniejszego projektu budowlanego:

- zmianę materiałów ściennych, posadzkowych, izolacyjnych, wykończeniowych wewnętrznych i zewnętrznych, pod warunkiem zachowania wymaganych parametrów,
- zmianę umiejscowienia lekkich ścianek działowych wraz z otworami drzwiowymi i zachowaniem norm użytkowych,
- niewykonanie ścianek działowych w mieszkaniach (oprócz wydzielenia pom. mokrych typu łazienka, wc) i lokalach usługowych,
- zmianę rodzaju materiału stolarki okiennej i drzwiowej, pod warunkiem zachowania norm i parametrów oraz posiadania atestów,
- zmianę trasy instalacji wod-kan. oraz umiejscowienia, rodzaju materiału i typu urządzeń sanitarnych, pod warunkiem posiadania atestów i z zachowaniem norm,
- zmianę trasy instalacji elektrycznych oraz umiejscowienia, rodzaju materiału i typu urządzeń elektrycznych, osprzętu i punktów świetlnych z zachowaniem norm,
- zmianę trasy instalacji grzewczej oraz rodzaju materiału i typu grzejników, pod warunkiem zachowania mocy grzewczej i posiadania atestów,
- niewyposażanie pomieszczeń w armaturę sanitarną, pod warunkiem zapewnienia możliwości ich podłączenia
- niewykonanie warstw wykończeniowych ścian, podłóg i sufitów (okładziny, posadzki, malowanie, sufity podwieszane).

INWESTYCJA	Budynek mieszkalny wielorodzinny z garażem podziemnym, lokalami usługowymi, w tym handlu detalicznego, gastronomii, edukacji, kultury i rozrywki, zlokalizowanymi w parterze budynku wraz z niezbędną infrastrukturą i małą architekturą na terenie działki nr 3, 5/5, 5/3, 5/7, 6 AM-17 obręb Brochów, oraz zagospodarowanie skweru zieleni na działkach nr 5/6, 5/2 AM-17 Obręb Brochów.		
INWESTOR	Towarzystwo Budownictwa Społecznego Wrocław Sp. z o.o. ul. Przybyszewskiego 102-104 51-148 Wrocław		
JEDNOSTKA PROJEKTOWA	Group-Arch Sp. z o.o. Al. Kasztanowa 14A 53-125 Wrocław tel. +48 71 796 42 43 wroclaw@group-arch.com		



TYTUŁ RYSUNKU		
TARASY NA L01		
FAZA PROJEKTU	DATA	SKALA
Projekt wykonawczy	2026.01.26	1:10, 1:25, 1:50
BRANŻA		
ARCHITEKTURA	NR UPRAWNIENI	PODPIS
PROJEKTANT:	mgr inż. arch. Agnieszka Staszczyszyn	nr upr. 27/03/DOIA
SPRAWDZAJĄCY:	mgr inż. arch. Adrian Staszczyszyn	nr upr. 01/04/DOIA

KOD PROJEKTU	ETAP	BRANŻA	RODZAJ	LOKALIZACJA/	KOD	REWIZJA
				TYP		

WMT-PWY-ARC-DE-DA-0700-01